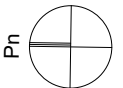
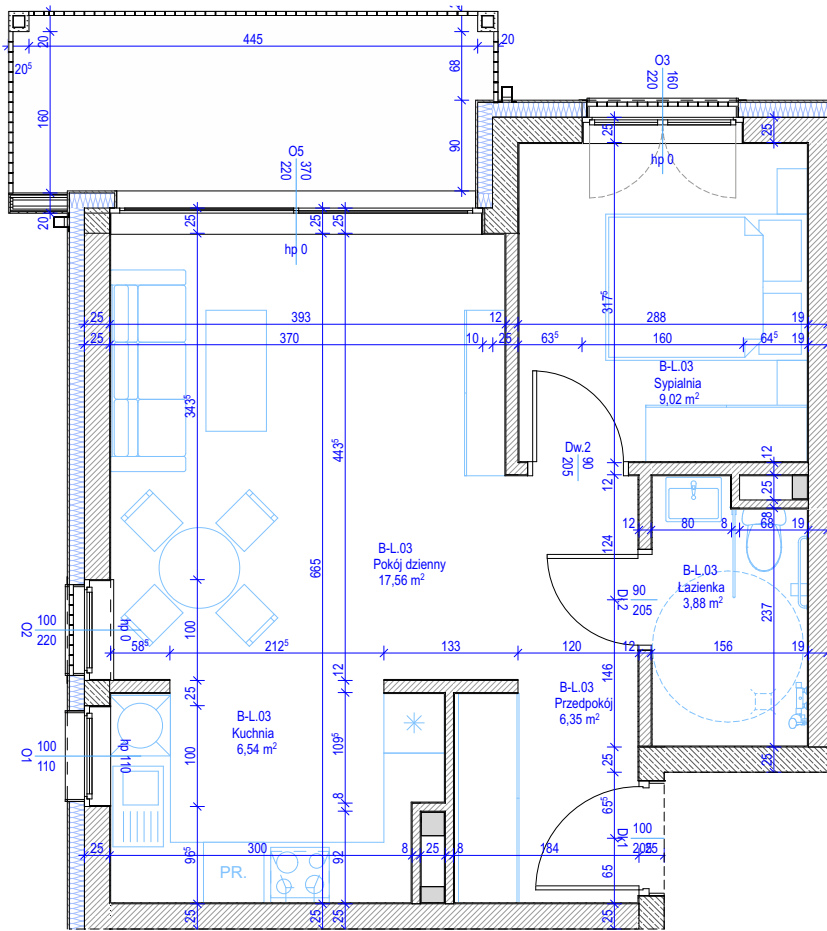


INWESTYCJA	INWESTOR	PROJEKTANT																					
BUDYNEK MIESZKALNY WIELORODZINNY PRZY UL. R. TRAUGUTTA W PYSKOWICACH	SIM ŚLĄSK PÓŁNOC Spółka z o.o. Lubliniec, ul. Pasieczna 2, 42-700 Lubliniec	GOWIN/SIUTA architektura.urbanistyka																					
MIESZKANIE B.L.03 PARTER	AKSONOMETRIA	PLAN BUDYNKU																					
<table><tr><td>Łazienka</td><td></td><td>3,88</td></tr><tr><td>Przedpokój</td><td></td><td>6,35</td></tr><tr><td>Sypialnia</td><td></td><td>9,02</td></tr><tr><td>Pokój dzienny</td><td></td><td>17,56</td></tr><tr><td>Kuchnia</td><td></td><td>6,54</td></tr><tr><td></td><td></td><td>43,35 m²</td></tr><tr><td>Komórka</td><td>B-KL.03</td><td>8,73</td></tr></table>	Łazienka		3,88	Przedpokój		6,35	Sypialnia		9,02	Pokój dzienny		17,56	Kuchnia		6,54			43,35 m ²	Komórka	B-KL.03	8,73		
Łazienka		3,88																					
Przedpokój		6,35																					
Sypialnia		9,02																					
Pokój dzienny		17,56																					
Kuchnia		6,54																					
		43,35 m ²																					
Komórka	B-KL.03	8,73																					

PLAN MIESZKANIA



UWAGI

- Powierzchnia jest obliczona w świetle pionowych przegród w stanie wykończonym, przy uwzględnieniu tynków i okładzin o grubości 1cm, wymiary podane są w stanie bez wykończenia.
- Powierzchnia użytkowa lokali oraz pomieszczeń określona jest na podstawie rozporządzenia Ministra Transportu, Budownictwa i Gospodarki Morskiej z dnia 25.04.2012 r. w sprawie szczegółowego zakresu i formy projektu budowlanego oraz przy uwzględnieniu treści Polskiej Normy PN-ISO 9836.
-
- Aranżacja meblowa wnętrz jest przykładowa.